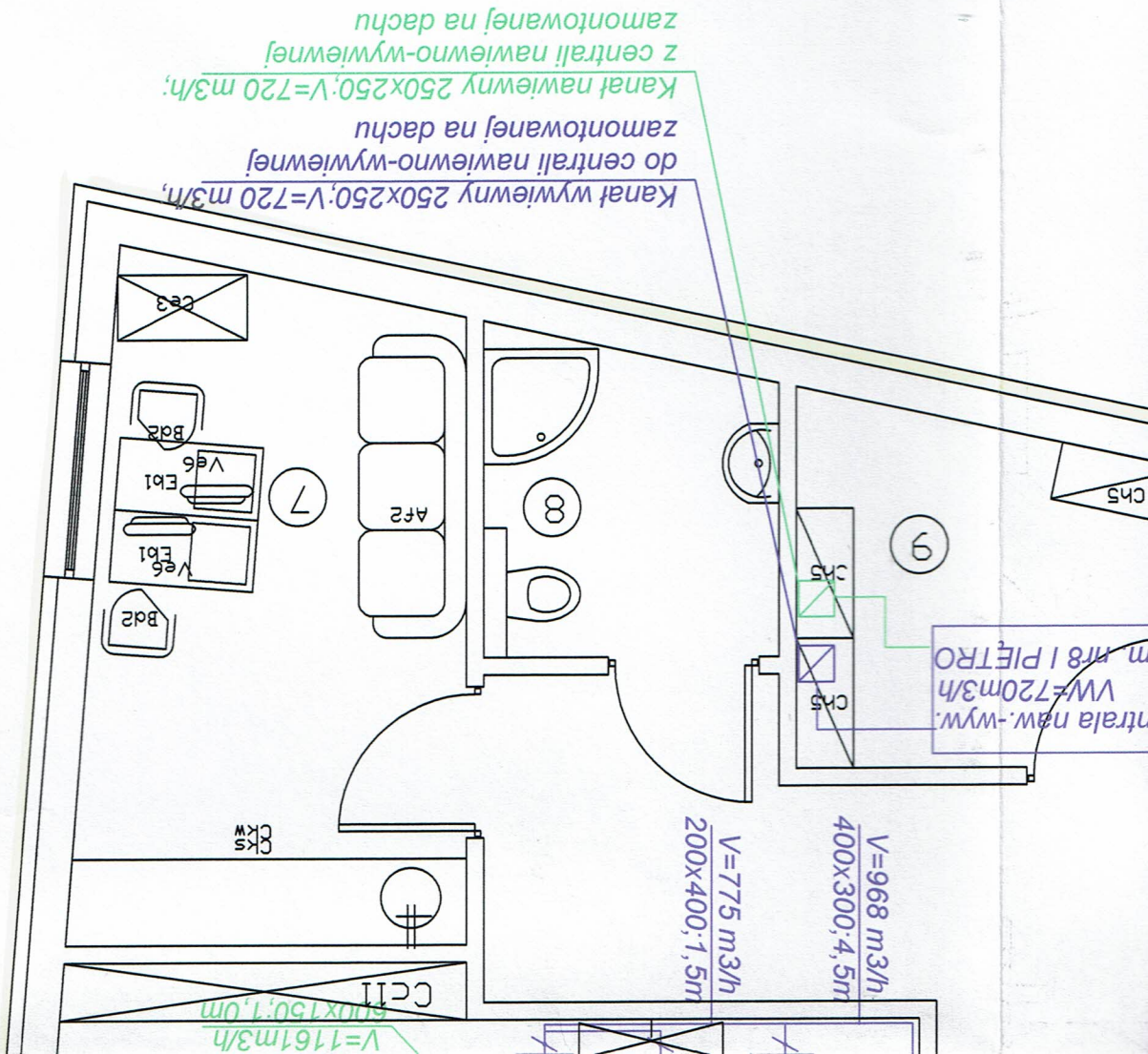
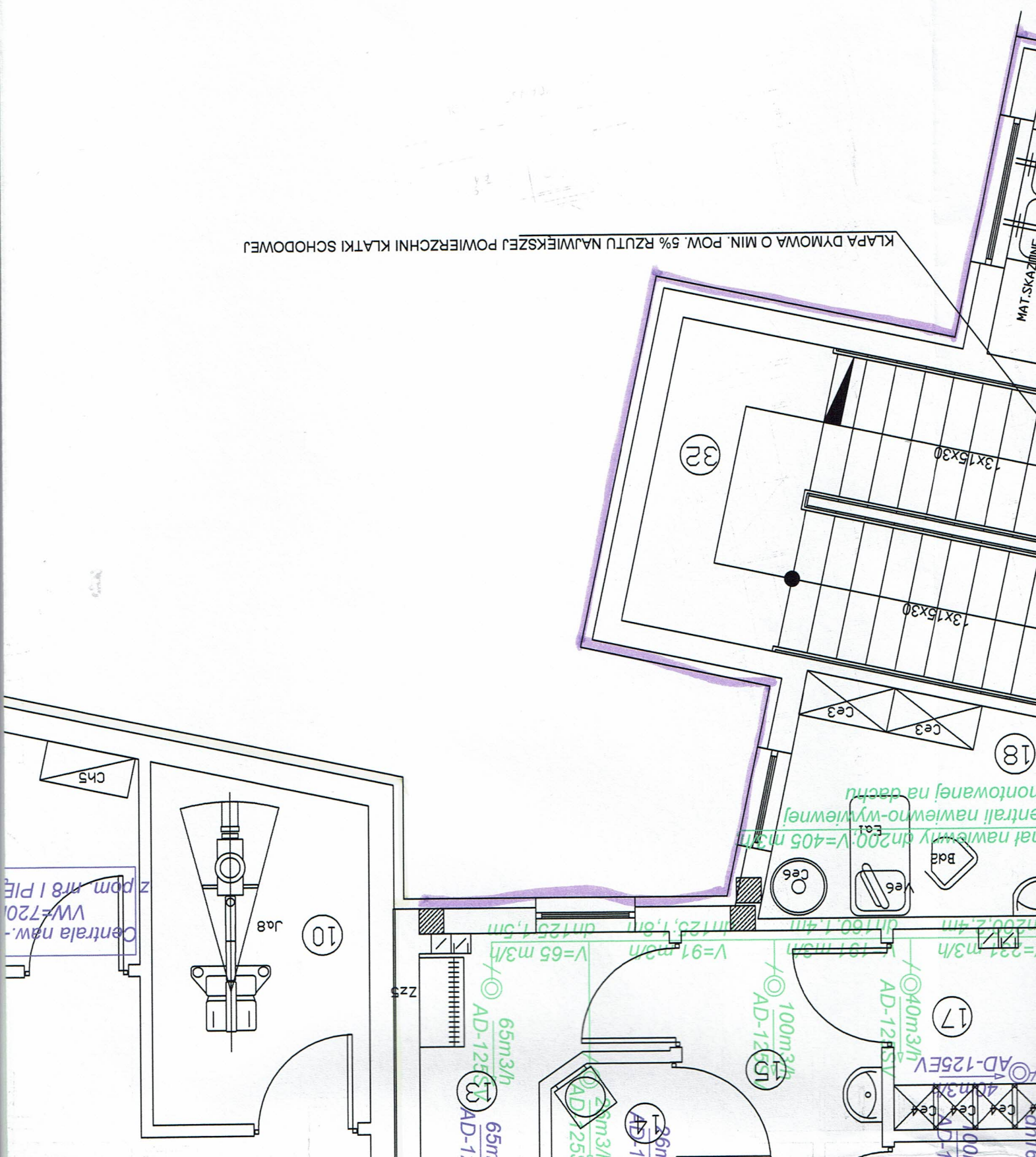
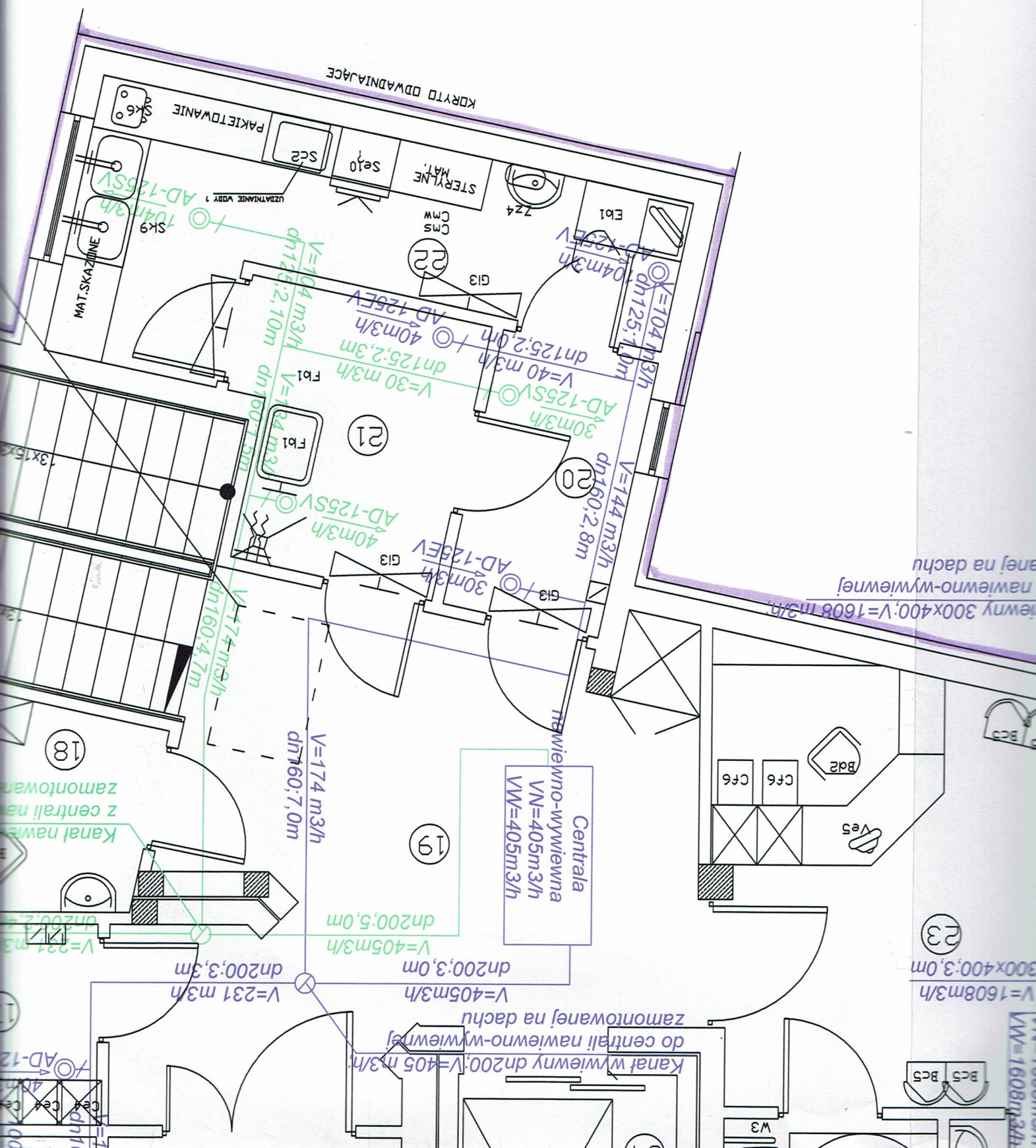
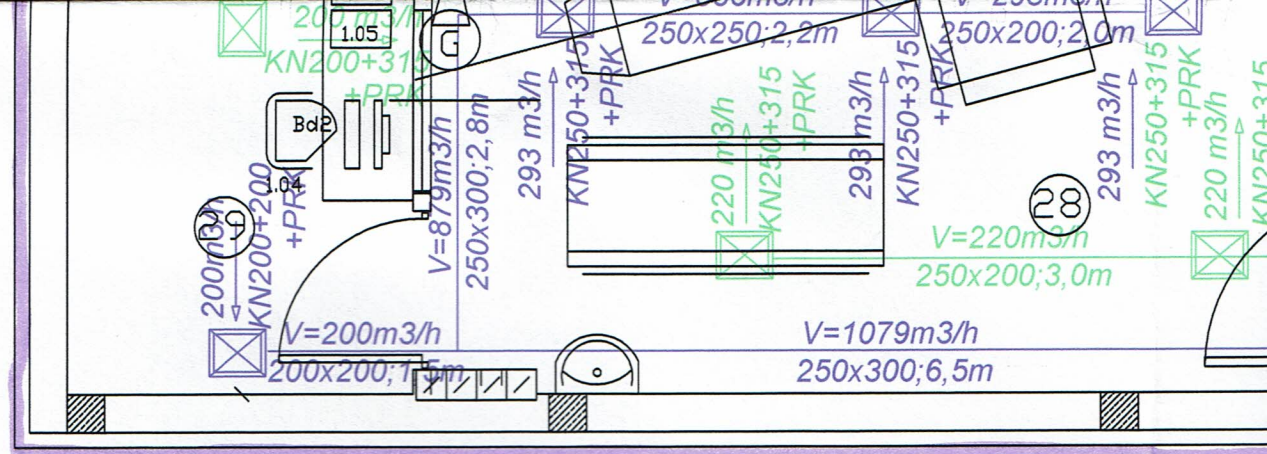


PROJEKT ARCH.-BUD.		Tytuł (nazwa) rysunku	
NAZWA I ADRES obiektu budowlanego		Instalacja wentylacyjna - rzut II piętra	
Rozbudowa i nadbudowa Przyczalni Miejskiej przy ul. Królowej Jadwigi 1 w Pleszycach - dz. nr 189/1 obr. Pleszycy Środkowe		SKALA	
		1:50	
		RYSUNEK	
		Nr 12	
AUTOR PROJEKTU BUD.:		mgr inż. Małgorzata Hoława	
IMIE I NAZWISKO projektanta		sanitarna	
AUTOR PROJEKTU BUD.:		inż. Piotr Bogdański	
IMIE I NAZWISKO sprawdzającego		sanitarna	
Nr uprawnień bud.		161/00/DUW	
DATA		05 2013	
DATA		05 2013	
PODPIS		PODPIS	



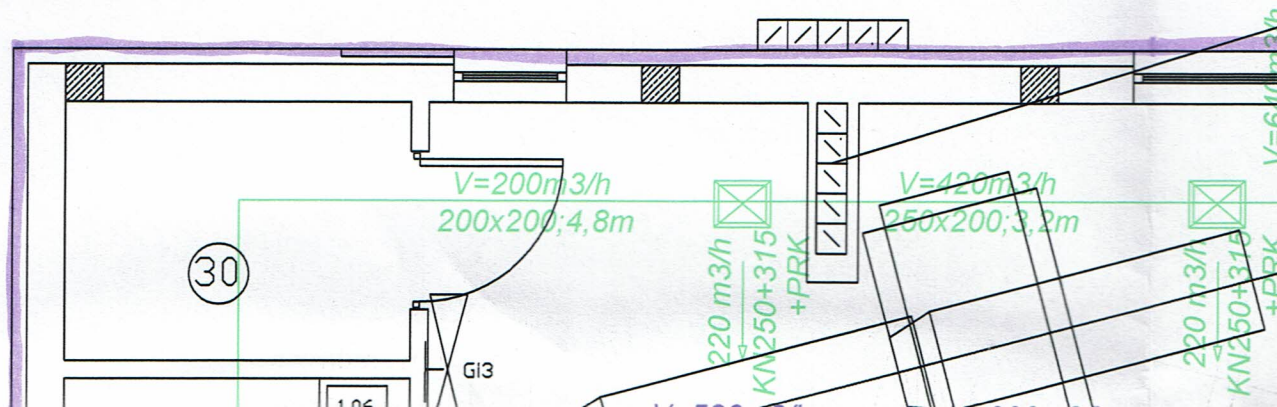






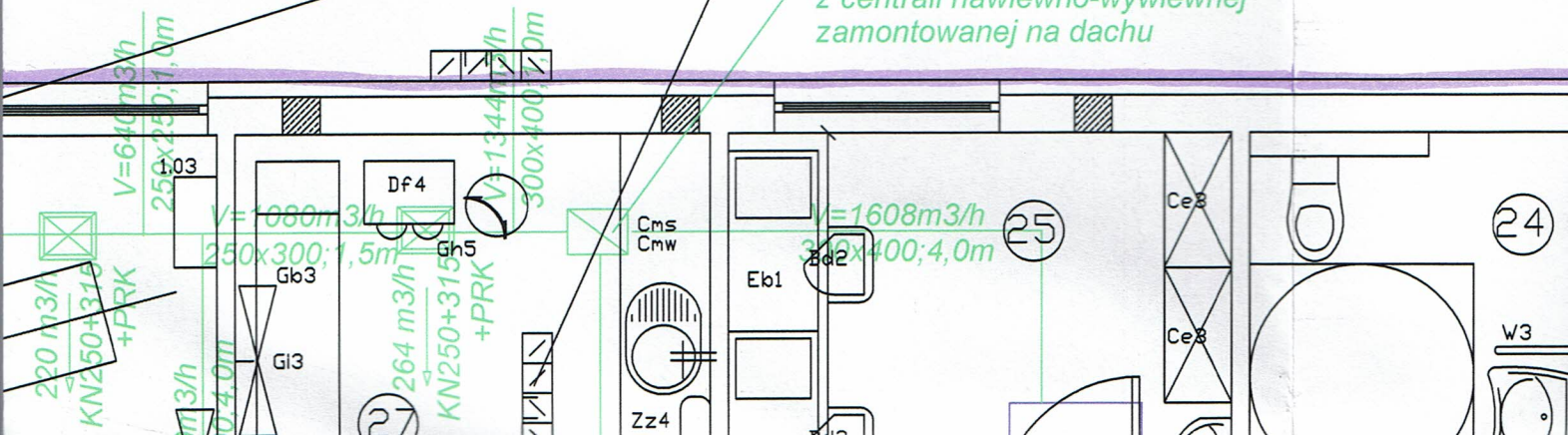
,68;1.	KOMUNIKACJA.....	47,46 m2
,68;2.	BRUDOWNIK.....	7,65 m2
,68;3.	POM. PORZĄDKOWE.....	4,20 m2
,68;4.	SALA ZABIEGOWA.....	47,76 m2
,68;5.	PRZYG. LEK.....	7,14 m2
,68;6.	PRZYG. PACJ.....	8,23 m2
,68;7.	POK. LEKARZY.....	12,05 m2
,68;8.	W. SANIT.....	4,35 m2
,68;9.	MAGAZYN BIELIZNY CZYSTEJ.....	6,54 m2
,68;10.	MAGAZYN SPRZĘTU.....	7,50 m2
,68;11.	SALA WYPOCZYNKOWA.....	25,99 m2
,68;12.	ŚLUZA PACJ.....	13,27 m2
,68;13.	SZATNIA PERS. CZYSTA.....	5,38 m2
,68;14.	SZATNIA PERS. BRUDNA.....	2,20 m2
,68;15.	W. SANIT.....	6,42 m2
,68;16.	WC.....	1,68 m2
,68;17.	,68; SZATNIA PERS. BRUDNA, 68;.....	3,15 m2
,68;18.	POK. LEKARZY.....	7,05 m2
,68;19.	KOMUNIKACJA.....	24,80 m2
,68;20.	WYDAWANIE MAT. STERYL.....	4,50 m2
,68;21.	PRZYJMOWANIE MAT. MYCIE.....	6,32 m2
,68;22.	STERYLIZATORNIA.....	11,53 m2
,68;23.	REJESTR.....	19,21 m2
,68;24.	WC DLA PACJENTÓW.....	5,43 m2
,68;25.	POK. TECHNICZNY.....	8,44 m2
,68;26.	KABINA.....	3,26 m2
,68;27.	PRZYGOTOWANIE PACJENTA.....	17,57 m2
,68;28.	POM. TOMOGRAFU.....	29,35 m2
,68;29.	STEROWNIA.....	6,61 m2
,68;30.	POM. TECHNICZNE.....	3,95 m2
,68;31.	KOMUNIKACJA.....	21,06 m2
,68;32.	KOMUNIKACJA.....	16,15 m2
,68;33.	SANITARIAT.....	5,80 m2
,68;34.	WINDA.....	6,60 m2
,68; RAZEM		408,56 m2
,68;		

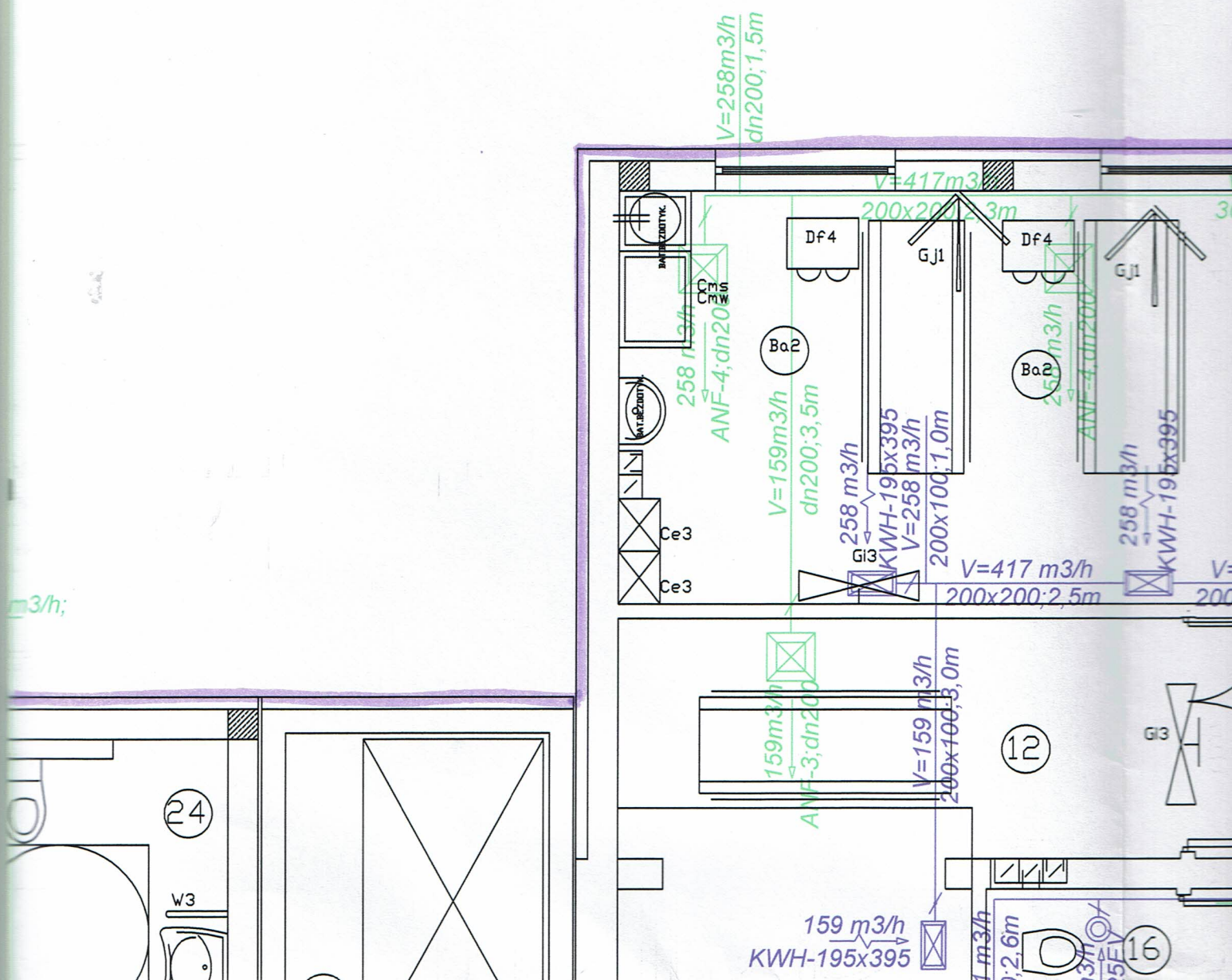
6/2004



PRZENIESIENIE WENTYLACJI

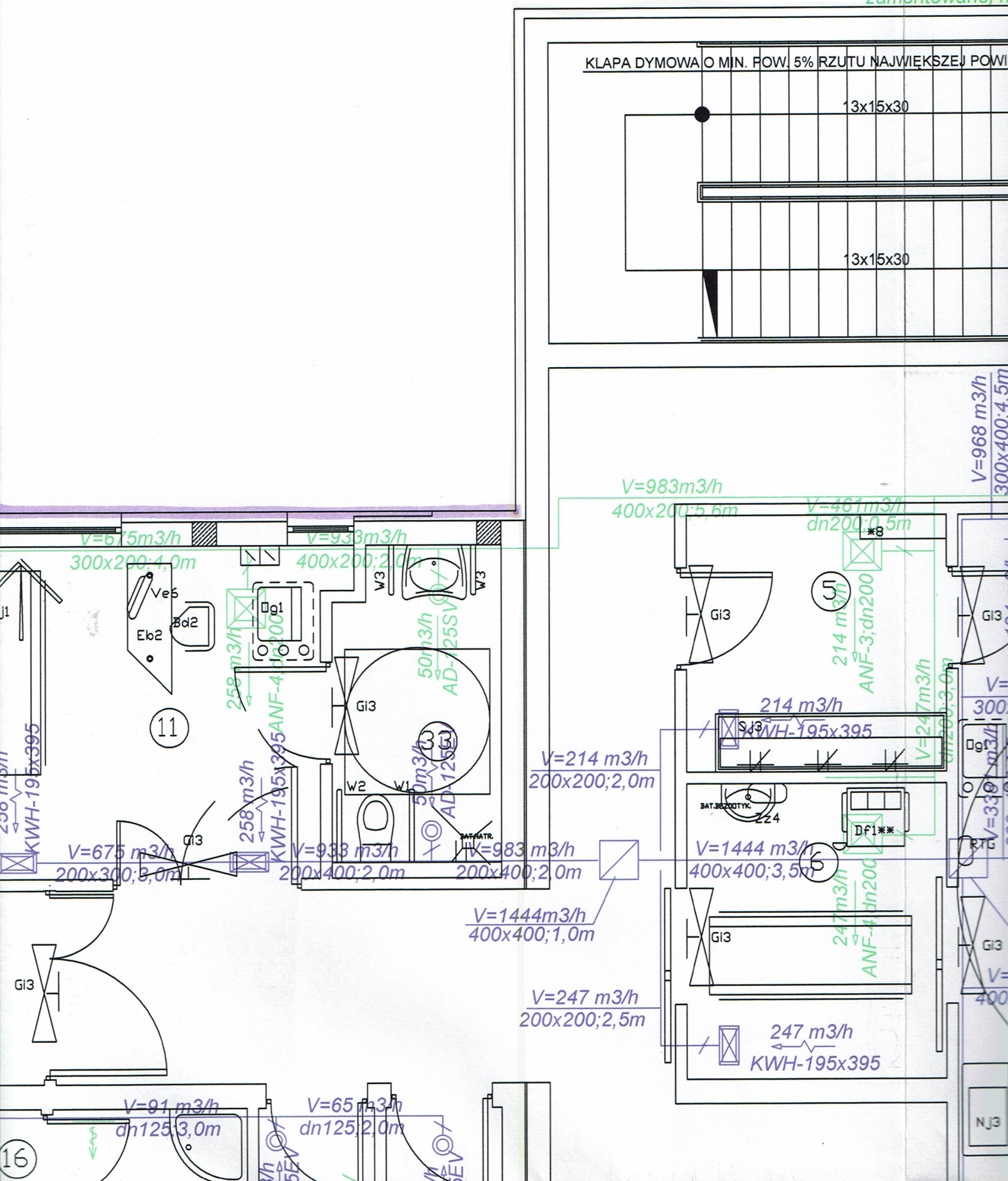
*Kanał nawiewny 300x400; V=1608 m³/h;
z centrali nawiewno-wywiewnej
zamontowanej na dachu*





Kanał wywiewny
do centrali nawiew
zamontowanej n

Kanał nawiewny
z centrali nawiew
zamontowanej n



Wentylator dachowy
z podstawą tłumiacą
 $V = 695 \text{ m}^3/\text{h}$
Kanał wywiewny 200×200 ; $V = 505 \text{ m}^3/\text{h}$
do centrali nawiewno-wywiewnej
zamontowanej na dachu
Kanał nawiewny 200×200 ; $V = 505 \text{ m}^3/\text{h}$
z centrali nawiewno-wywiewnej
zamontowanej na dachu

% RZUTU NAJWIEKSZEJ POWIERZCHNI KLATKI SCHODOWEJ

